

# SMC\_Color\_2010 のインストールについて

下記の内容をよく確認しそれぞれ設定してください。

## □ 設定ファイル名



SMC\_Color\_2010\_Coated\_v2.icc



SMC\_Color\_2010\_Coated\_v2.csf

## □ インストール方法



SMC\_Color\_2010\_Coated\_v2.icc は下記のフォルダに入れます。

：ライブラリ ▶ Application Support ▶ Adobe ▶ Color ▶ Profiles



SMC\_Color\_2010\_Coated\_v2.csf は下記のフォルダに入れます。

：ライブラリ ▶ Application Support ▶ Adobe ▶ Color ▶ Settings

## □ 設定方法

上記ファイルを指定のフォルダに入れただけでは設定は有効になりません。

下記のように各アプリケーションの「カラー設定」で設定してください。

### 【Adobe Bridge で設定】

Adobe Bridge を使うと同じバージョンの Adobe 系アプリケーションの「カラー設定」を一括で設定することができます。

「ファイルメニュー：編集 ▶ Creative Suite のカラー設定…」でダイアログ（FIG.1 参照）を開き、「SMC\_Color\_2010\_Coated\_v2」を選択してください。

### 【各アプリケーションで設定】

Adobe Bridge を使わない場合は下記のように各アプリケーションで設定が必要です。ファイル作成に使用するアプリケーション間は必ずすべて同じカラー設定にするように注意してください。

① 「ファイルメニュー：編集 ▶ カラー設定…」のダイアログ（FIG.2 参照）で「設定」から「SMC\_Color\_2010\_Coated\_v2」を選択してください。

※ 「設定」のプルダウンに現れない場合は上記のインストール先を再度確認してください。

② 上記と同様になっているかを確認して「OK」してください。

※ 上記は Adobe Illustrator CS5 の画面ですが CS 以降はこのような画面になっているため同様に設定してください。

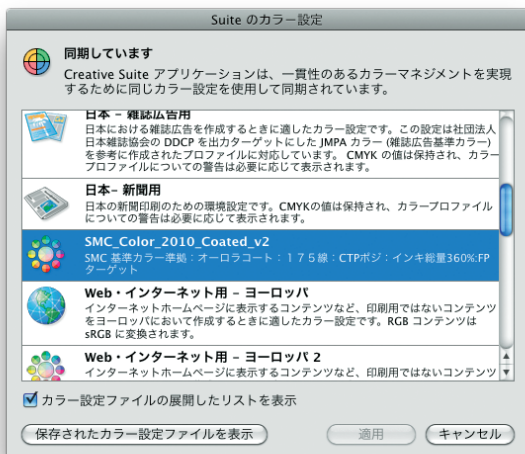


FIG.1 Bridge の設定画面

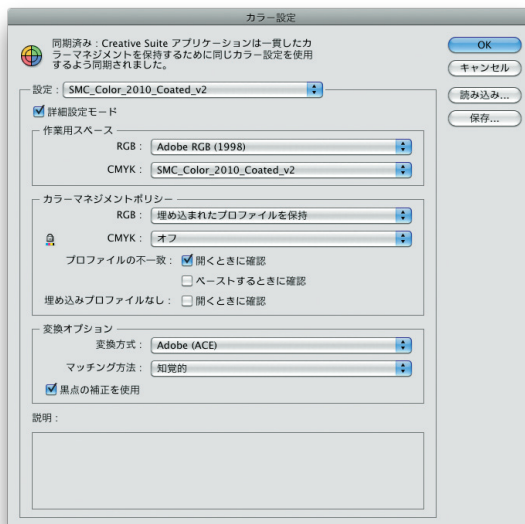


FIG.2 各アプリケーションごとの設定画面